



MICROSOFT BUSINESS SOLUTIONS-NAVISION

XML-DOKUMENTUDVEKSLING

XML (Extensible Markup Language) er en branche-standard, der giver mulighed for udveksling af informationstunge data. Introduktionen af XMLport-objekter i Microsoft® Business Solutions-Navision® strømliner ind- og udlæsning af data i XML-format.

Fordele:

- Letter dokumentudvekslingen på tværs af forskellige platforme og databaser.
- Forbedrer den generelle ydeevne for Microsoft Navision i forbindelse med håndtering af XML-dokumentudveksling.
- Gør det nemmere for Microsoft Certified Business Solutions Partnere at tilpasse XML-dokumentudveksling i Microsoft Navision.

Funktioner:

- Microsoft Business Solutions Partnere kan ved hjælp af XMLport Designer udvikle objekter, der forbinder data mellem Microsoft Navision og et bestemt XML-dokument.
- XML-data kan forbindes til C/SIDE-tabeller, felter og variabler.
- Udviklere kan anvende kode til at bearbejde XML-dataene ved ind- og udlæsning.

De nye XMLport-objekter i Microsoft Navision giver dig mulighed for nemt at udveksle dokumenter med dine samarbejdspartnere. Desuden forbedrer XMLporte den generelle ydeevne for løsningen i forbindelse med håndtering af XML-dokument-udveksling, og de gør tilpasning af dataudveksling med Microsoft Navision nemmere.

Muliggør dokumentudveksling

I dag forventer næsten alle firmaer, at deres virksomhedsløsninger kan kommunikere hurtigere og mere effektivt med deres forsyningskæde. Udveksling af oplysninger ved hjælp af XML er udbredt, fordi det er nemt at lære og bruge, og fordi det kan fungere på en hvilken som helst platform i en hvilken som helst virksomhed.

XMLporte bruges til at oprette XML-dokumenter, der indeholder Microsoft Navision-data. Når dataene er i XML-format, kan de nemt sendes til og læses af en anden applikation. Der kan f.eks. oprettes en XMLport, der indeholder jeres produktkatalog og prislister, og dette kan nemt sendes til samarbejdspartnere, uanset hvilken platform og database de bruger, så længe de kan læse XML-dokumenter.

Med introduktionen af XMLport-objekter indfører Microsoft Navision et værktøj, der letter dokumentudvekslingen. Nye XMLporte kan oprettes til en hvilken som helst type dokumenter, du vil udveksle, f.eks. et salgstilbud, en købsordre, et produktkatalog eller en prislister. Processen er blevet strømlinet med XMLI/O-funktioner (input/output). Mens der tidligere skulle skrives en stor mængde C/AL-kode for at gøre XML-dokumentudveksling mulig, kan der nu nemt udvikles XMLport-objekter, som letter dokumentudvekslingen på tværs af forskellige platforme og databaser.

XMLporte kan også bruges til at oprette Microsoft Navision-data baseret på et modtaget XML-dokument. Hvis du f.eks. modtager et XML-dokument, der indeholder en opdateret prislister, fra din leverandør, kan

disse oplysninger nemt overføres til det relevante sted i din Microsoft Navision-applikation.

Overfør data uden problemer med XMLport Designer

XMLporte oprettes ved hjælp af XMLport Designer. Med dette værktøj kan Microsoft Navision-data (f.eks. oplysninger i et felt) placeres i specifikke elementer i den XMLport, der oprettes. Ved hjælp af XMLport Designer kan felter og records i Microsoft Navision forbindes med elementer og attributter i et XML-dokument. Det gør det muligt uden problemer at overføre data fra et format til et andet.

Når du arbejder med XML-I/O-funktioner i Microsoft Navision, kan du bruge en eller flere af følgende fremgangsmåder:

- **Kodning:** XMLport Designer anvendes til at generere et XML-dokument, der er så velstruktureret og så generisk som muligt, ved hjælp af det almindelige format, der er defineret i Microsoft Navision. Genereringsproceduren er hurtig, brugervenlig og effektiv til håndtering af fejl.
- **Dekodning:** Når Microsoft Navision modtager eksterne XML-dokumenter, for-tolkes de hurtigt

og interaktivt. XMLport Designer bygger bro mellem dokumenterne og Microsoft Navision-databasen.

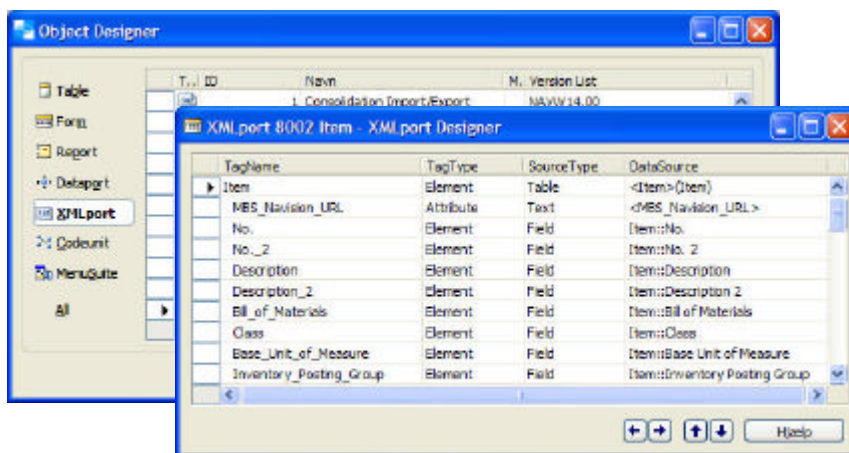
- **Validering:** Dette er en del af både kodnings- og dekodningsprocessen, som sikrer, at selve XMLport-objektet er i overens-stemmelse med Microsoft Navision-datatypevalidering.

Forbedring af den generelle ydeevne for Microsoft Navision

Generelt forbedrer XML-I/O-funktionerne ydeevnen for Microsoft Navision i forbindelse med XML-dokumentudveksling. Ydeevnen er hurtigere under kørslen både ved import og modtagelse af et XML-dokument og ved eksport eller afsendelse af et XML-dokument. Det betyder, at du kan spare tid og øge din effektivitet, når du udveksler dokumenter med dine kunder eller leverandører.

XMLporte og Commerce Gateway

Den nyligt frigivne Microsoft® Business Solutions–Navision® Commerce Gateway anvender de nye XMLport-objekter i Microsoft Navision. Commerce Gateway giver mulighed for udveksling af dokumenter med andre systemer og indeholder foruddefinerede funktioner til dokumentudveksling. Da introduktionen af



XMLporte i Microsoft Navision gør det hurtigere for applikationen at håndtere XML-dokumenter, indebærer det også, at Commerce Gateway bliver mere effektivt. Og ikke mindst kan Microsoft Certified Business Solutions Partnere nu forbedre og tilpasse Commerce Gateway hurtigere og mere effektivt ved hjælp af de nye XMLport-funktioner i Microsoft Navision.

Andre Microsoft Navision-funktioner, der anvender XMLporte

Følgende funktioner i Microsoft Navision anvender de nye XMLport-objekter:

- **Intercompany-bogføring:** Dette er en ny funktion i Microsoft Navision, der hjælper kunder med at oprette og distribuere transaktioner mellem flere Microsoft Navision-løsninger og flere virksomheder.
- **Forretningsnotifikation:** Microsoft® Business Solutions–Navision® Forretningsnotifikation er en funktion i Microsoft Navision, der genererer e-mail-meddelelser til dine medarbejdere, leverandører, samarbejdspartnere og kunder med oplysninger om og notifikation om vigtige virksomhedsforhold.

Nemmere tilpasning

Microsoft Certified Business Solutions Partnere har endnu et værktøj, der kan opfylde din virksomheds specifikke krav. De har nu en effektiv måde at tilpasse XML-dokumentudveksling i Microsoft Navision på, så du kan modtage dokumenterne hurtigere. Med XML-I/O-funktionerne kan samarbejdspartnere forenkle implementeringsprocessen og tilpasningen af Microsoft Navision XML-dokumentudveksling.

Modtagelse og afsendelse af XML-dokumenter går meget hurtigere end før. Og oprettelse af XMLporte kræver ikke en masse oplæring af partnerne. Det reducerer deres behov for at have ekspertviden om XML-parsere, f.eks. DOM (Document Object Model) eller SAX. Det er enkelt og nemt at sætte sig ind i teknologien. En Microsoft Navision-bruger på superbrugerniveau i din virksomhed ville kunne håndtere dokumentudveksling i Microsoft Navision ved hjælp af XMLport-objekterne. Alternativt kan din Microsoft Business Solutions Partner gøre det for dig.

Microsoft Navision fortsætter med at udvikle sig som produkt og bliver efterhånden i stand til at håndtere mere og mere komplekse forretningsprocesser. Introduktionen af de nye XMLport-objekter skaber nye muligheder, hvad angår dokumentudveksling. Desuden illustrerer det vores engagement med hensyn til at gøre løsningen så fleksibel som muligt.

Kontakt din partner

Hvis du vil vide mere om Microsoft Business Solutions–Navision, skal du kontakte din lokale Microsoft Certified Business Solutions Partner. De har ekspertisen til at designe en løsning, der passer til netop din virksomheds behov. Du kan også besøge vores Partnerfinder på: <http://www.microsoft.com/danmark/partners>

Om Microsoft Business Solutions

Microsoft Business Solutions, der inkluderer Great Plains®, Microsoft bCentral™ og det tidligere Navision a/s, tilbyder en lang række virksomhedsapplikationer, der gør det muligt for små og mellemstore virksomheder at blive tættere forbundet til kunder, medarbejdere, partnere og leverandører. Microsoft Business Solutions' applikationer optimerer strategiske forretningsprocesser inden for finansstyring, analyse, human resources, projektstyring, CRM, field service, supply chain management, e-handel, produktion og detailstyring. Applikationerne er udviklet til at give indsigt, så kunder kan gøre deres virksomhed til en succes. Yderligere oplysninger om Microsoft Business Solutions finder du på: www.microsoft.com/danmark/mbs.

Adresse:

Microsoft Danmark
Tuborg Boulevard 12
2900 Hellerup
Danmark
Tlf. 44 89 01 00
Fax 44 68 55 10

<http://www.microsoft.com/danmark/mbs>

Funktioner	Beskrivelse
XMLPORT-OBJEKT	<ul style="list-style-type: none"> ▪ Strømliner processen med håndtering af XML-dataudveksling til og fra Microsoft Navision
XMLPORT DESIGNER	<p>Anvend XMLport Designer til at:</p> <ul style="list-style-type: none"> ▪ Udvikle objekter, der kan forbinde data mellem Microsoft Navision og et bestemt XML-dokument. ▪ Forbinde records og feltelementer i Microsoft Navision med elementer og attributter i XML-dokumentet, så det bliver muligt at overføre data uden problemer til og fra Microsoft Navision.

Systemkrav

FOR AT FÅ ADGANG ALLE OVENSTÅENDE FUNKTIONER KRÆVES FØLGENDE MODULER OG TEKNOLOGIER:	Microsoft Business Solutions–Navision 4.0 eller nyere
--	---

Varemærker:

Microsoft, Great Plains, Navision, FRx er enten registrerede varemærker eller varemærker tilhørende Microsoft Corporation eller Great Plains Software, Inc., FRx Software Corporation eller Microsoft Business Solutions ApS eller deres respektive affilierede selskaber i USA eller i andre lande. Great Plains Software, Inc., FRx Software Corporation og Microsoft Business Solutions ApS er datterselskaber af Microsoft Corporation.

VIGTIG MEDDELELSE

Dette materiale er alene produceret til informationsformål. Microsoft Business Solutions ApS fraskriver sig ethvert ansvar, hvis dette materiale anvendes til andre formål. Microsoft Business Solutions ApS er i intet tilfælde, uanset omstændighederne, ansvarlig for tab af forventet fortjeneste, tab af data, beskadigelse af optegnelser eller data eller nogen form for indirekte tab eller følgetab, både i og udenfor kontrakt eller i anden sammenhæng som følge af anvendelse af dette materiale. Ingen oplysning heri kan tolkes som værende nogen form for garanti.

Selskaber, organisationer, produkter, domænenavne, e-mail-adresser, logoer, personnavne og begivenheder beskrevet heri kan være fiktive. I sådan situation er der ingen hensigt eller antydning af nogen sammenhæng med faktiske selskaber, organisationer, produkter, domænenavne, e-mail-adresser, logoer, personnavne og begivenheder. Produkt- og firmanavne nævnt i dette materiale kan være varemærker, der tilhører de respektive ejere.

Ophavsret:

Ophavsret ©2004 Microsoft Business Solutions ApS, Danmark. Alle rettigheder forbeholdes.