

Intercompany-bogføring

MICROSOFT BUSINESS SOLUTIONS–NAVISION

INTERCOMPANY-BOGFØRING

Microsoft® Business Solutions–Navision®

Intercompany-bogføring kan hjælpe dig med at styre datterselskaber og satellitkontorer mere effektivt.

Fordele:

- Øg produktiviteten ved at reducere din arbejds-byrde.
- Minimer fejl i hele virksomheden.
- Opnå et komplet revisionsspor.
- Få en indbygget løsning til intercompany-transaktioner.

Förenkling af processer i hele virksomheden

Intercompany-bogføring er funktioner i Microsoft Navision, der gør det muligt at oprette intercompany-transaktioner mellem to virksomheder i en gruppe, der kontrolleres af den samme juridiske enhed. Det forenkler bogføringen og økonomistyringen i hele virksomheden.

Med Intercompany-bogføring kan du oprette alle de nødvendige dokumenter (herunder salgs- og købs-dokumenter og finansposter) for alle arbejds-processer for mere end én virksomhed ad gangen.

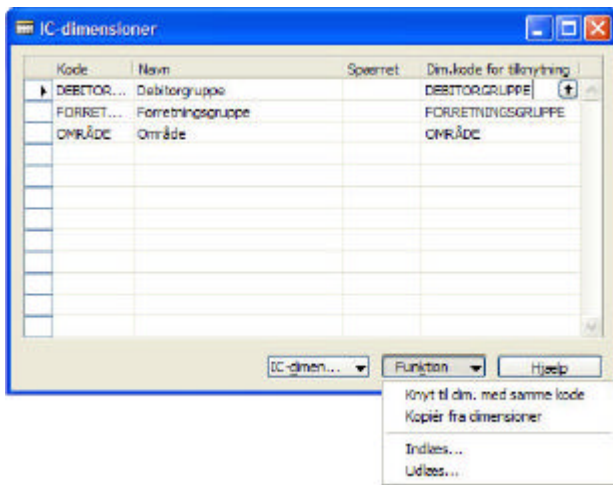
Det kræver, at alle virksomhederne kører Microsoft Business Solutions–Navision 4.0 og det ideelle scenarium er, at et moderselskab udfører transaktioner eller udveksler økonomiske oplysninger mellem datterselskaber eller satellitkontorer.

Funktionerne giver mulighed for flere databaser, flere valutaer og forskellige kontoplaner.

Øg produktiviteten ved at reducere din arbejdsbyrde.

Forestil dig, at du har et entreprenørfirma med flere datterselskaber. Alle råmaterialer sælges til datterselskaberne eller partnervirksomhederne fra et centralt lager, så omkostningerne fra eksterne leverandører centraliseres, og arbejdet i forbindelse med betalinger reduceres.

Med Intercompany-bogføring kan du simpelthen oprette en debitoronto for hver af de relevante partnere, og de opretter en kreditoronto for moderselskabets lager. Microsoft Navision behandler så hver af dem som en almindelig kunde eller leverandør.



Dimensioner, der bruges til Intercompany-bogføring, angives i en separat IC-dimensionstabel

For at bestille cement fra det centrale lager skal en partner blot sende en købsordre til den kreditor konto, der repræsenterer lageret i Microsoft Navision. Ordren ankommer på lageret som en salgsordre for den pågældende partners debitor konto.

Når salget er afsluttet bogføres, der en faktura fra lageret til partneren, og transaktionen afsluttes i begge virksomheder.

Alle transaktionerne finder sted i Microsoft Navision. Der spares tid i hele din virksomhed, fordi du undgår flere dataindtastninger samt afsendelse, modtagelse og udskrivning af papirdokumenter de forskellige steder.

Den modtagende virksomhed kan afvise dokumenter, og den afsendende virksomhed kan så tilbageføre eventuelle forkerte bogføringer. Der kan også sendes en opdateret købsordre, så længe der ikke er sendt noget fra den sælgende virksomhed. Brugeren har fuld kontrol over alle dokumenter.

Minimer fejl i hele virksomheden.

Rapporten Intercompany-transaktioner dokumenterer transaktionerne og letter intercompany-afstemningsprocessen. Rapporten består tre dele: Finansposter, debitorposter og kreditorposter, der tilsammen giver et samlet billede af transaktionerne med hver partner. Filtre i rapporten kan bruges til at sortere med og få vist kilden til eventuelle uoverensstemmelser.

Forudsat, at dokumentflowet er normalt, og de rette procedurer er blevet fulgt, bør afstemningsprocessen ikke afsløre nogen poster, der ikke stemmer overens.

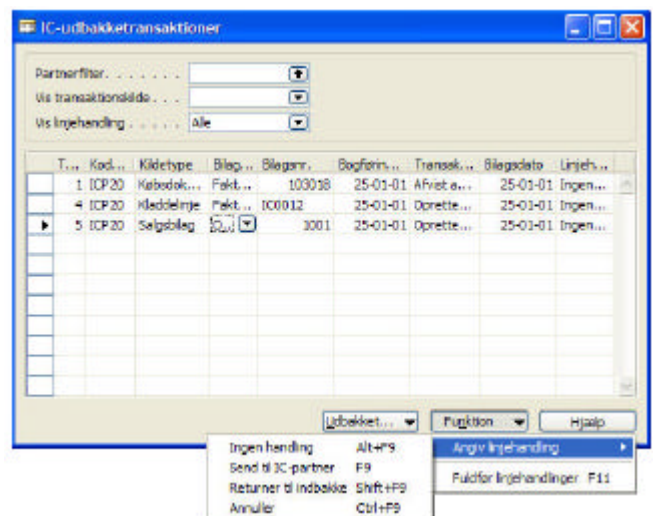
Og i de tilfælde, hvor der er uoverensstemmelser, er det nemt for brugerne at identificere kilden ved hjælp af rapporten Intercompany-transaktioner.

Opnå et komplet revisionsspør.

Intercompany-bogføring giver dig et klart overblik over transaktionsflowet for alle dine intercompany-transaktioner. Det er især en fordel for regnskabschefen, når der foretages kontoafstemning på tværs af hele virksomheden.

Alle dine affilierede virksomheder kan starte dokumentflowet ved at sende et dokument. De tilsvarende partnerdokumenter sendes derefter til den rette partner eller moderselskabet til behandling. Et revisionsspør er hele tiden synligt både fra moderselskabet og datterselskabet.

Hvad angår kunde- og leverandørfunktionerne, giver bilagsnumrene dig mulighed for at følge flowet i transaktionerne. Desuden er alle dine intercompany-bogføringer markeret med en IC-partnerkode til rapporteringsformål og de sædvanlige revisionsspør. Der anvendes f.eks. løbenummer og kildekode. Alle dokumenter er derfor nemme at finde i begge virksomheder, der er involveret i en transaktion. Dette letter så de periodiske afstemningsprocesser.



IC-indbakken giver brugeren fuld kontrol over alle indkommende intercompanytransaktionsoplysninger.

En indbygget løsning til intercompany-transaktioner

Intercompany-bogføring kan hjælpe med at gøre en isoleret gruppe af datterselskaber til én virtuel virksomhed. For at gøre det lettere at arbejde sammen med internationale partnere kan du anvende forskellige valutaer og forskellige kontoplaner. Debitor- og kreditor-funktionerne håndterer momssystemet for hver partners land.

Funktionerne kan også håndtere virksomheder, der anvender forskellige databaser. Dataoverførslen foregår ved hjælp af XML-filer, der placeres i en bestemt netværksmappe eller sendes til en bestemt modtager-e-mail-konto ved hjælp af afsenderens e-mail-klient.

Tekniske oplysninger

Intercompany-bogføring er en Microsoft Navision-funktion, som kræver, at alle parter anvender Microsoft Navision (4.0). Der er ingen specifikke sikkerhedsfunktioner tilføjet til Intercompany-bogføring. Sikkerhedsniveauet i forbindelse med afsendelse af XML-filer afhænger af sikkerhedsniveauet for det pågældende netværk (f.eks. et lokalnetværk i virksomheden) og/eller mail-klientsikkerheden (som normalt tillader brugeren at kryptere de data, der sendes).

Kontakt din partner

Hvis du vil vide mere om Microsoft Business Solutions–Navision, skal du kontakte din lokale Microsoft Certified Business Solutions Partner. De har ekspertisen til at designe en løsning, der passer til netop din virksomheds behov. Du kan også besøge vores Partnerfinder på:

<http://www.microsoft.com/danmark/partners>

Om Microsoft Business Solutions

Microsoft Business Solutions, der inkluderer Great Plains®, Microsoft bCentral™ og det tidligere Navision a/s, tilbyder en lang række virksomhedsapplikationer, der gør det muligt for små og mellemstore virksomheder at blive tættere forbundet til kunder, medarbejdere, partnere og leverandører. Microsoft Business Solutions' applikationer optimerer strategiske forretningsprocesser inden for finansstyring, analyse, human resources, projektstyring, CRM, field service, supply chain management, e-handel, produktion og detailstyring. Applikationerne er udviklet til at give indsigt, så kunder kan gøre deres virksomhed til en succes. Yderligere oplysninger om Microsoft Business Solutions finder du på: www.microsoft.com/danmark/mbs.

Adresse:

Microsoft Danmark
Tuborg Boulevard 12
2900 Hellerup
Danmark
Tlf. 44 89 01 00
Fax 44 68 55 10

<http://www.microsoft.com/danmark/mbs>

Funktioner	Beskrivelse
OPRET INTERCOMPANY-BOGFØRINGS-DOKUMENTER: ORDRER, FAKTURAER, KREDITNOTAER, RETURVAREORDRER OG FINANSKLADDEPOSTER	<ul style="list-style-type: none"> ▪ Opret intercompany-transaktioner mellem to virksomheder i en gruppe, der kontrolleres af den samme juridiske enhed. ▪ Håndter transaktioner som f.eks. dokumenter, ordrer, fakturaer, kreditnotaer, returvareordrer og finanskladdeposter.
FLEKSIBEL OPSÆTNING MED FORSKELLIGE DATABASER	<ul style="list-style-type: none"> ▪ Funktionerne kan også håndtere virksomheder, der anvender forskellige databaser. Dataoverførslen foregår ved hjælp af XML-filer, der placeres i en bestemt netværksmappe eller sendes til en bestemt modtager-e-mail-konto ved hjælp af afsenderens e-mail-klient.
RAPPORTEN INTERCOMPANY-TRANSAKTIONER	<ul style="list-style-type: none"> ▪ Rapporten Intercompany-transaktioner dokumenterer alle dine intercompany-transaktioner, letter intercompany-afstemningsprocessen og indeholder et revisionsspor.
BRUG FORSKELLIGE KONTOPLANER	<ul style="list-style-type: none"> ▪ For at gøre det lettere at arbejde sammen med internationale partnere kan du anvende forskellige valutaer og forskellige kontoplaner.
BRUG FORSKELLIGE VALUTAER	<ul style="list-style-type: none"> ▪ For at gøre det lettere at arbejde sammen med internationale partnere kan du anvende forskellige valutaer.

Systemkrav

FOR AT FÅ ADGANG TIL ALLE OVENSTÅENDE FUNKTIONER KRÆVES FØLGENDE MODULER OG TEKNOLOGIER:	<ul style="list-style-type: none"> ▪ Alle brugere skal anvende Microsoft Navision 4.0 ▪ Intercompany-bogføring ▪ Basis (Finans) ▪ For at kunne sende en e-mail til en partner, skal du have en mail-klient
--	--

Varemærker:

Microsoft, Great Plains, Navision, FRx er enten registrerede varemærker eller varemærker tilhørende Microsoft Corporation eller Great Plains Software, Inc., FRx Software Corporation eller Microsoft Business Solutions ApS eller deres respektive affilierede selskaber i USA eller i andre lande. Great Plains Software, Inc., FRx Software Corporation og Microsoft Business Solutions ApS er datterselskaber af Microsoft Corporation.

VIGTIG MEDDELELSE

Dette materiale er alene produceret til informationsformål. Microsoft Business Solutions ApS fraskriver sig ethvert ansvar, hvis dette materiale anvendes til andre formål. Microsoft Business Solutions ApS er i intet tilfælde, uanset omstændighederne, ansvarlig for tab af forventet fortjeneste, tab af data, beskadigelse af optegnelser eller data eller nogen form for indirekte tab eller følgetab, både i og udenfor kontrakt eller i anden sammenhæng som følge af anvendelse af dette materiale. Ingen oplysning heri kan tolkes som værende nogen form for garanti.

Selskaber, organisationer, produkter, domænenavne, e-mail-adresser, logoer, personnavne og begivenheder beskrevet heri kan være fiktive. I sådan situation er der ingen hensigt eller antydning af nogen sammenhæng med faktiske selskaber, organisationer, produkter, domænenavne, e-mail-adresser, logoer, personnavne og begivenheder. Produkt- og firmanavne nævnt i dette materiale kan være varemærker, der tilhører de respektive ejere.

Ophavsret:

Ophavsret ©2004 Microsoft Business Solutions ApS, Danmark. Alle rettigheder forbeholdes.